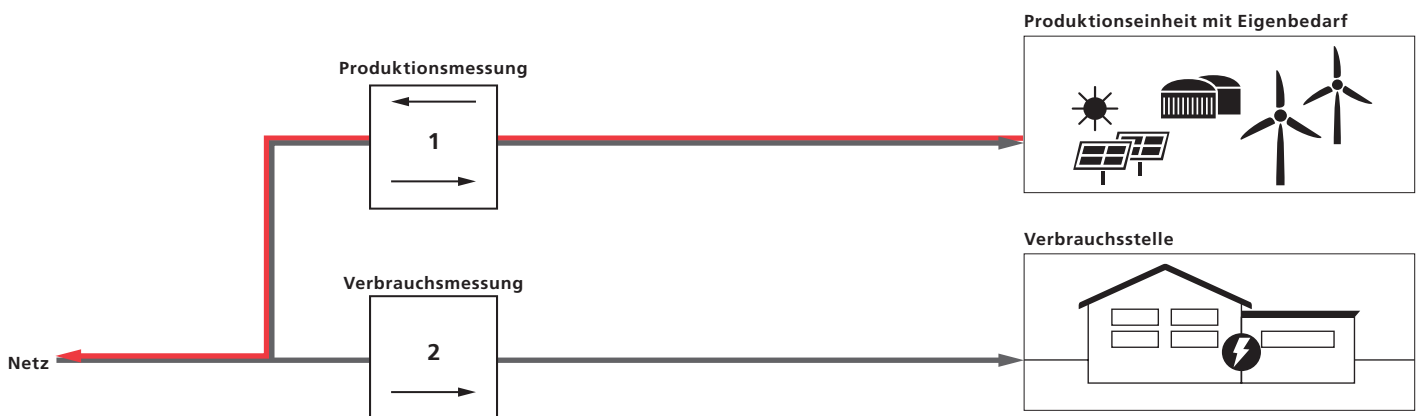


OHNE EIGENVERBRAUCH.

Energieerzeugungsanlage (EEA) Messkonzept 1. EEA aller Anschlussleistungen, mit Netto-Produktionsmessung.

Messkonzept



Das müssen Sie wissen

Die Vorgabe des Basismesskonzepts (A, B, C, D)¹ erfolgt durch EWS anhand des Netzanschlusses (Netzanschlussvertrag) und der Tarifzuordnung. Die beiden Messstellen werden unabhängig voneinander betrieben und verrechnet.

Produktionsmessung

Messeinrichtung nach Anschlussleistung:

- EEA >10 kVA mit Leistungsmessung
- EEA >30 kVA mit Lastgangmessung und Fernauslesung (gesetzlich vorgeschrieben; gilt auch für Energieerzeugungsanlagen (EEA), die nicht der Bilanzgruppe von EWS angehören)

HKN/KEV

EEA ≤30 kVA ohne KEV können im Schweizer Herkunftsnachweissystem von Swissgrid erfasst werden. Für EEA >30 kVA gilt die Erfassungspflicht. Die Auszahlung der kostendeckenden Einspeisevergütung (KEV) basiert auf den erfassten Herkunftsnachweisen (HKN).

Kosten

Die Rechnungsstellung der einmaligen Installationskosten und der wiederkehrenden Kosten erfolgt nach publizierten Preisinformationen von EWS.

Kontakt

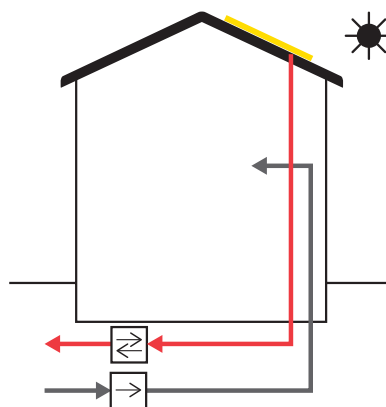
Weitere Informationen erhalten Sie unter
Telefon 041 818 33 20 / vertrieb@ews.ch

Übersicht Messsystem und Einsatz.

	Basiskonzept ¹				Eigen- verbrauch	Abrechnung		HKN	KEV	Beschreibung
	A	B	C	D		Rücklieferung	Verbrauch			
1 Produktionsmessung Produzierte Energie	•	EEA >10 kVA	•	EEA >30 kVA		✓	✓	✓	✓	
2 Verbrauchsmessung Verbrauchte Energie	•	•	•	•			✓			

¹ Basismesskonzept nach separatem Dokument

Anwendungsfall (symbolisch) mit Photovoltaikanlage.



Unabhängige EEA
(Bsp. Dachmiete, KEV)