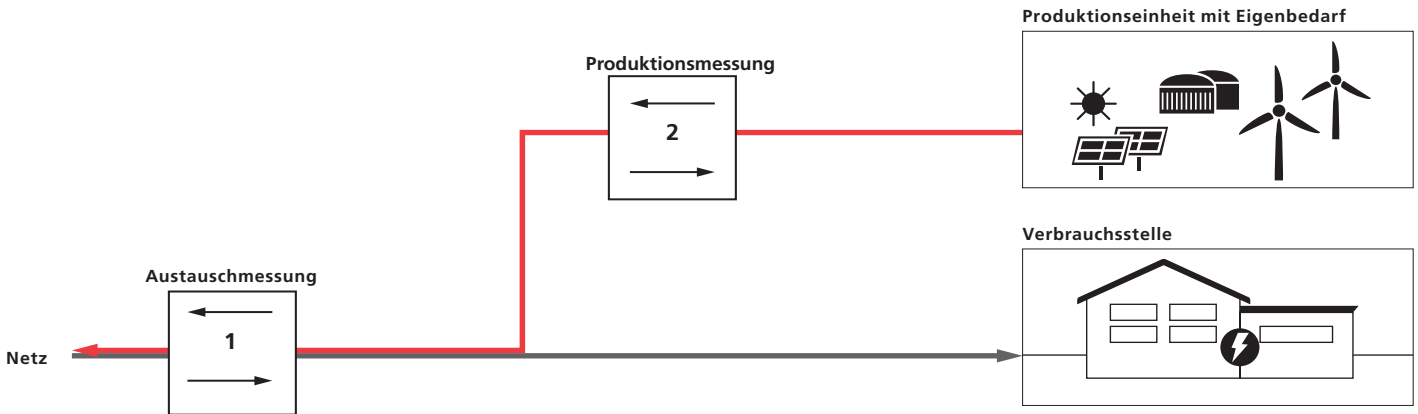


# MIT ÜBERSCHUSSMESSUNG.

Energieerzeugungsanlage (EEA) Messkonzept 3.1. EEA >30 kVA, mit Netto-Produktionsmessung.

## Messkonzept



## Das müssen Sie wissen

Die Vorgabe des Basismesskonzepts erfolgt durch EWS anhand des Netzanschlusses (Netzanschlussvertrag) und der Tarifzuordnung.

## Produktionsmessung

Für Energieerzeugungsanlagen (EEA) mit einer Anschlussleistung >30 kVA ist eine Produktionsmessung gesetzlich vorgeschrieben (gilt auch für EEA, die nicht der Bilanzgruppe von EWS angehören).

## Austauschmessung

Die Produktions- und Verbrauchsdaten basieren auf den gemessenen Lastgangdaten der Austauschmessung.

## Herkunftsnachweis (HKN)

EEA >30 kVA müssen im Schweizer Herkunftsnachweissystem von Pronovo erfasst werden.

## Kosten

Die Rechnungsstellung der einmaligen Installationskosten und der wiederkehrenden Kosten erfolgt nach publizierten Preisinformationen von EWS.

## Kontakt

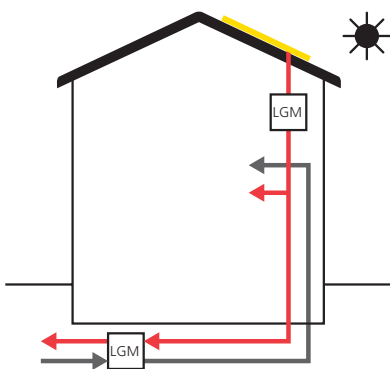
Weitere Informationen erhalten Sie unter  
Telefon 0800 338 338 / [vertrieb@ews.ch](mailto:vertrieb@ews.ch)

## Übersicht Messsystem und Einsatz

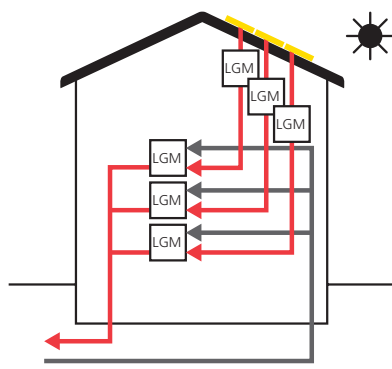
	Basiskonzept <sup>1</sup>				Eigen- verbrauch	Abrechnung		HKN	KEV	Beschreibung
	A	B	C	D		Rücklieferung	Verbrauch			
<b>1 Austauschmessung</b> Verbrauchte und überschüssige Energie				•	✓	✓	✓		✓	
<b>2 Produktionsmessung</b> Produzierte Energie				•			✓			

<sup>1</sup> Basismesskonzept nach separatem Dokument

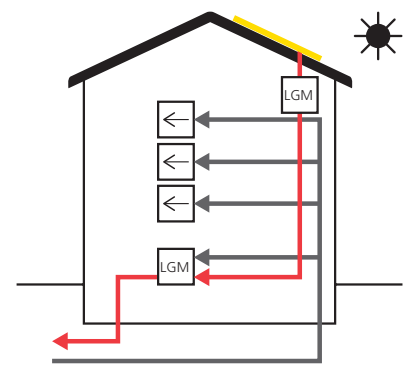
## Anwendungsfall (symbolisch) mit Photovoltaikanlage



Einfamilienhaus mit EEA



Mehrfamilienhaus mit physikalisch aufgetrennter EEA



Mehrfamilienhaus mit EEA hinter Allgemeinmessung